



Der Weg zu neuen Tierarzneimitteln



Die Entwicklung neuer Arzneimittel und Impfstoffe erfordert umfangreiche Forschung und Prüfung



2 Jahre

3 Jahre

2-3 Jahre

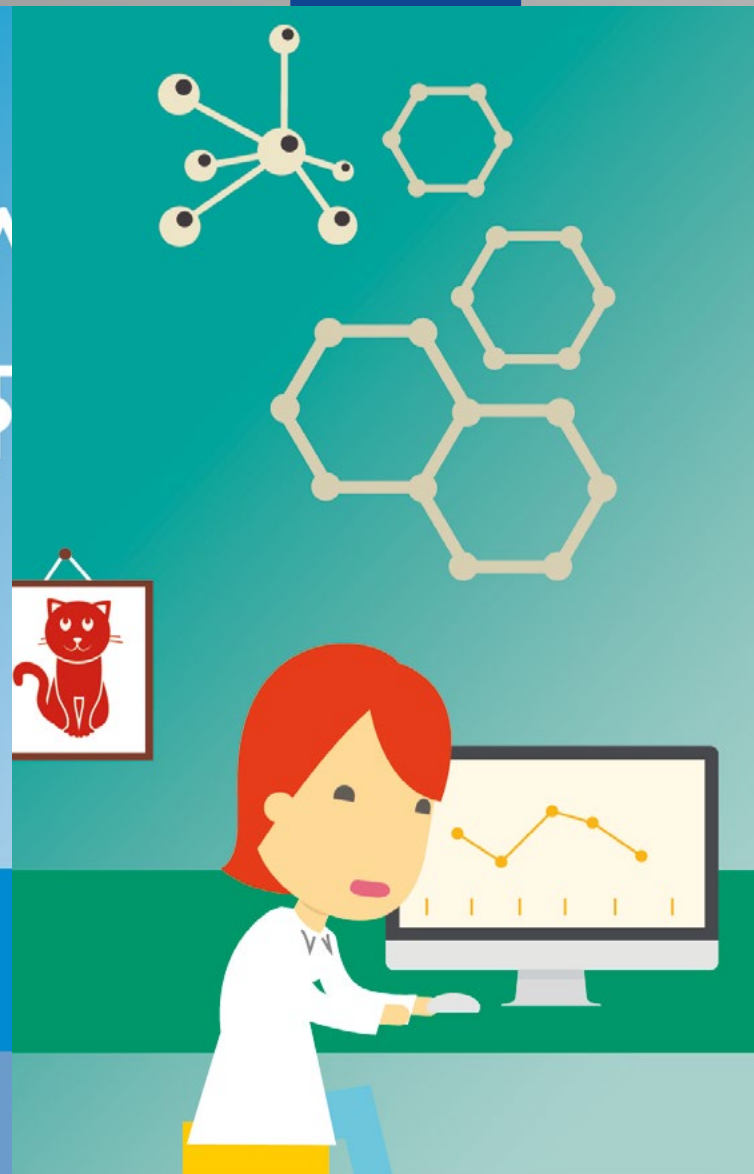
1-2 Jahre

→ = 8-10 Jahre



ENTDECKUNG

Hypothesenentwicklung und frühe Forschung



VORKLINISCHE LABORENTWICKLUNG

Frühe Studien im Labor
Sicherheit und Qualität
inkl. Umweltsicherheit



KLINISCHE FELDSTUDIEN

Sicherheits- und
Wirksamkeitsstudien an
Tierpatienten



ZULASSUNG

Produktzulassung
Evaluierung und
Bewertung durch
Zulassungsbehörden



HERSTELLUNG UND ABGABE

Abgabe zugelassener
Tierarzneimittel an
Tierhalter oder Tierärzte
zur Versorgung der Tiere